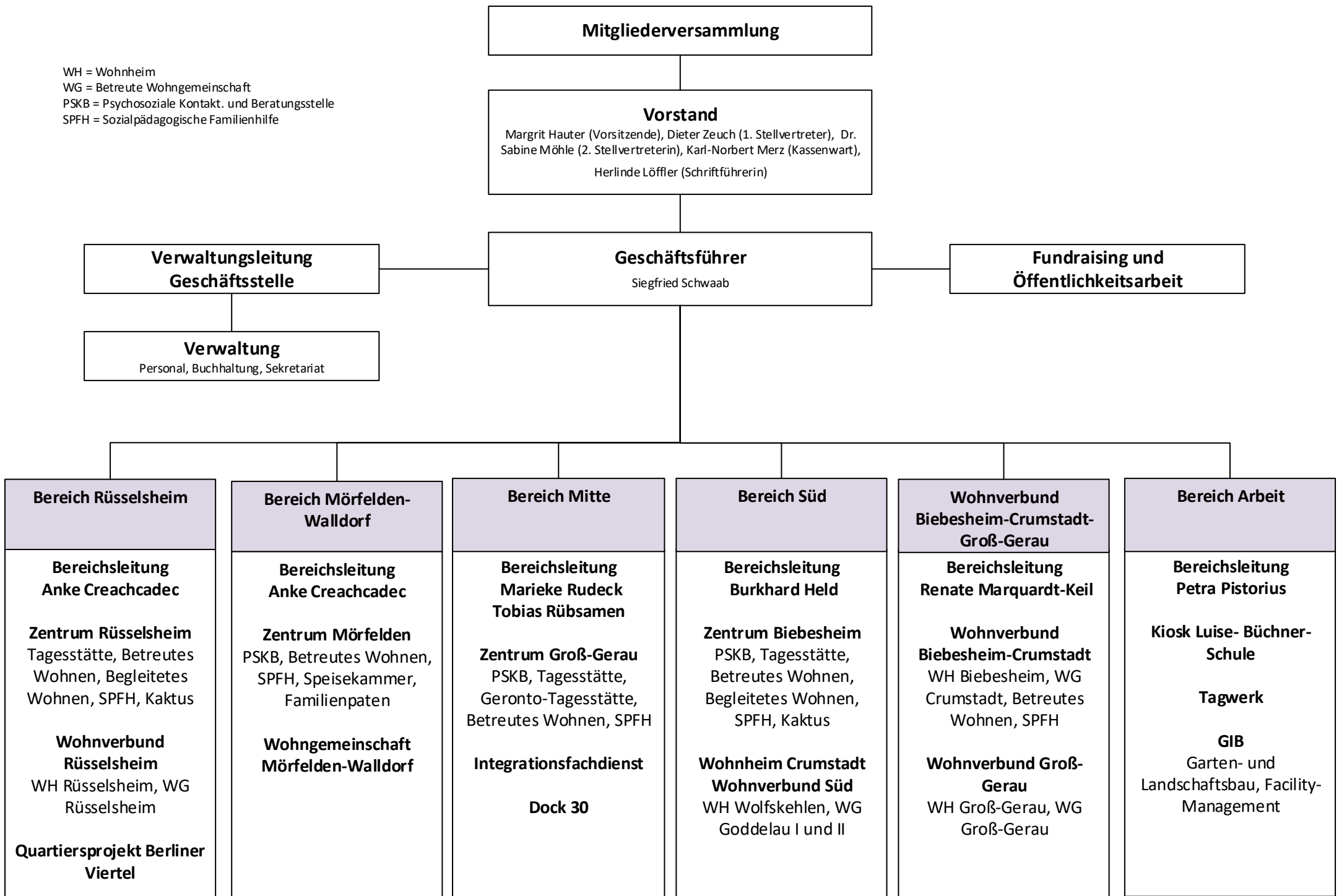


WH = Wohnheim
 WG = Betreute Wohngemeinschaft
 PSKB = Psychosoziale Kontakt- und Beratungsstelle
 SPFH = Sozialpädagogische Familienhilfe



Bereich Rüsselsheim

Bereichsleitung
Anke Creachcadec

Zentrum Rüsselsheim
Tagesstätte, Betreutes
Wohnen, Begleitetes
Wohnen, SPFH, Kaktus

**Wohnverbund
Rüsselsheim**
WH Rüsselsheim, WG
Rüsselsheim

**Quartiersprojekt Berliner
Viertel**

**Bereich Mörfelden-
Walldorf**

Bereichsleitung
Anke Creachcadec

Zentrum Mörfelden
PSKB, Betreutes Wohnen,
SPFH, Speisekammer,
Familienpaten

**Wohngemeinschaft
Mörfelden-Walldorf**

Bereich Mitte

Bereichsleitung
Marieke Rudeck
Tobias Rübsamen

Zentrum Groß-Gerau
PSKB, Tagesstätte,
Geronto-Tagesstätte,
Betreutes Wohnen, SPFH

Integrationsfachdienst

Dock 30

Bereich Süd

Bereichsleitung
Burkhard Held

Zentrum Biebesheim
PSKB, Tagesstätte,
Betreutes Wohnen,
Begleitetes Wohnen,
SPFH, Kaktus

**Wohnheim Crumstadt
Wohnverbund Süd**
WH Wolfskehlen, WG
Goddelau I und II

**Wohnverbund
Biebesheim-Crumstadt-
Groß-Gerau**

Bereichsleitung
Renate Marquardt-Keil

**Wohnverbund
Biebesheim-Crumstadt**
WH Biebesheim, WG
Crumstadt, Betreutes
Wohnen, SPFH

**Wohnverbund Groß-
Gerau**
WH Groß-Gerau, WG
Groß-Gerau

Bereich Arbeit

Bereichsleitung
Petra Pistorius

**Kiosk Luise- Büchner-
Schule**

Tagwerk

GIB
Garten- und
Landschaftsbau, Facility-
Management